

Room rate information

料金のご案内

「京都アートステイ西陣捨松」の各種料金設定についてご案内します。

We would like to inform you about various room rates of "Kyoto Art Stay Nishijin Sutematsu".

>> デラックスダブルルーム [Deluxe Double Room]

1~2名様 (1~2 person)	3名様 (3 person)	4名様 (4 person)
¥18,000~	¥21,000~	¥24,000~

>> スーペリアツインルーム [Superior Twin Room]

1~2名様 (1~2 person)	3名様 (3 person)
¥14,000~	¥17,000~

>> スーペリアダブルルーム [Superior Double Room]

1~2名様 (1~2 person)	3名様 (3 person)
¥15,000~	¥18,000~

* 上記料金は1部屋あたりの参考価格(消費税・サービス料込)です。シーズンにより変動いたしますので詳しくはご予約の際お問い合わせください。5歳以下のお子さまの添い寝につきましては無料でございます。

* The above rates are reference prices (consumption tax and service charge included) per room. We would change the rates according to the season, so please inquire in detail at the time of reservation. Children under 5 years old are free charge.

>> マンスリータイプ [Long stay plan]

賃料 (Rental charges)	光熱費 (Utility charges)	清掃費 (Cleaning charges)
¥135,000~/月 (per month)	¥700/日 (per day)	¥15,000/回 (per time)

* 上記賃料は1室(2名様で同料金)あたりの参考価格(消費税・サービス料込)です。2名入居時は公共料金1日につき300円が加算されます。コンシェルジュ対応、週1回の清掃・リネン交換が付いたサービスアパートメント契約は30日間で50,000円の料金で承ります。

* The above rental charges are reference prices (consumption tax and service charge included) per room (same rate for 2 persons). In the case of stay in 2 persons, you would be charged 300 yen per day as an utility charges. A service apartment contract with concierge service, weekly cleaning and linen exchange is available at 50,000 yen for 30 days.

京都アートステイ西陣捨松

Kyoto Art Stay Nishijin Sutematsu

〒602-8453 京都市上京区笹屋町1丁目525-1

Kamigyô-ku Sasaya-cho 1-525-1, Kyoto, 602-8453

Tel.075-431-1125 Fax.075-468-1589

<https://artstay.kyoto>

Introduction of room

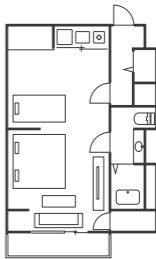
お部屋のご案内

「京都アートステイ西陣捨松」のお部屋についてご案内します。

We would like to introduce the details of the room of "Kyoto Art Stay Nishijin Sutematsu".

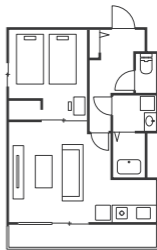
>> デラックスダブルルーム [Deluxe Double Room]

- 洋室(1LDK)バルコニー付 ■44㎡
- バスルーム、洗面台、お手洗い、シングルベッド(セミダブル)×1、ダブルベッド(クイーン)×1、エキストラベッド(シングル)×1(4名様ご利用の際は、エキストラベッドでのご利用) ■~4名様 ■禁煙
- Western-style room(1LDK)with balcony ■44m²
- Bathroom, lavatory, toilet, semi-double size bed×1, queen size bed×1, extra bed(single size)×1,(In case of the stay 4 persons, you could use extra bed.) ■Maximum occupancy is 4 persons.
- Non smoking



>> スーペリアツインルーム [Superior Twin Room]

- 洋室(1LDK)バルコニー付 ■39㎡
- バスルーム、洗面台、お手洗い、シングルベッド(セミダブル)×2、エキストラベッド(シングル)×1(3名様ご利用の際は、エキストラベッドでのご利用) ■~3名様 ■禁煙
- Western-style room(1LDK)with balcony ■39㎡
- Bathroom, lavatory, toilet, semi-double size bed×2, extra bed(single size)×1,(In case of the stay 3 persons, you could use extra bed.)
- Maximum occupancy is 3 persons.
- Non smoking



>> スーペリアダブルルーム [Superior Double Room]

- 洋室(1LDK)バルコニー付 ■39㎡
- バスルーム、洗面台、お手洗い、ダブルベッド(クイーン)×1、エキストラベッド(シングル)×1(3名様ご利用の際は、エキストラベッドでのご利用) ■~3名様 ■禁煙
- Western-style room(1LDK)with balcony ■39㎡
- Bathroom, lavatory, toilet, queen size bed×1, extra bed(single size)×1,(In case of the stay 3 persons, you could use extra bed.)
- Maximum occupancy is 3 persons.
- Non smoking

